



НОВОСИБИРСКИЙ ЗАВОД СВЕТОДИОДНЫХ СВЕТИЛЬНИКОВ
«Ваш бизнес в лучшем свете»

Новосибирский завод СВЕТОДИОДНЫХ СВЕТИЛЬНИКОВ

Цель: Обеспечивать комфортные условия жизнедеятельности людей!

За счет создания надежных, эффективных и безопасных систем освещения.

6

лет

практического опыта

1500

реализованных проектов

в России и за рубежом

150

Лм/Вт

световая эффективность
наших светильников

30

лет

срок службы
наших светильников



Основатели компании Левшенков Сергей Владимирович и
Толмачев Павел Олегович

Производим в Новосибирске с 2013 года

- Создаем светильники от идеи до конечной сборки

Сертификаты:



Сертификат менеджмента качества



Сертификат таможенного союза



Сертификат пожарной безопасности



Протокол СанПиН. Одобрен для применения в медицинских, учебных и дошкольных заведениях

- Светодиоды лидирующих мировых производителей

OSRAM



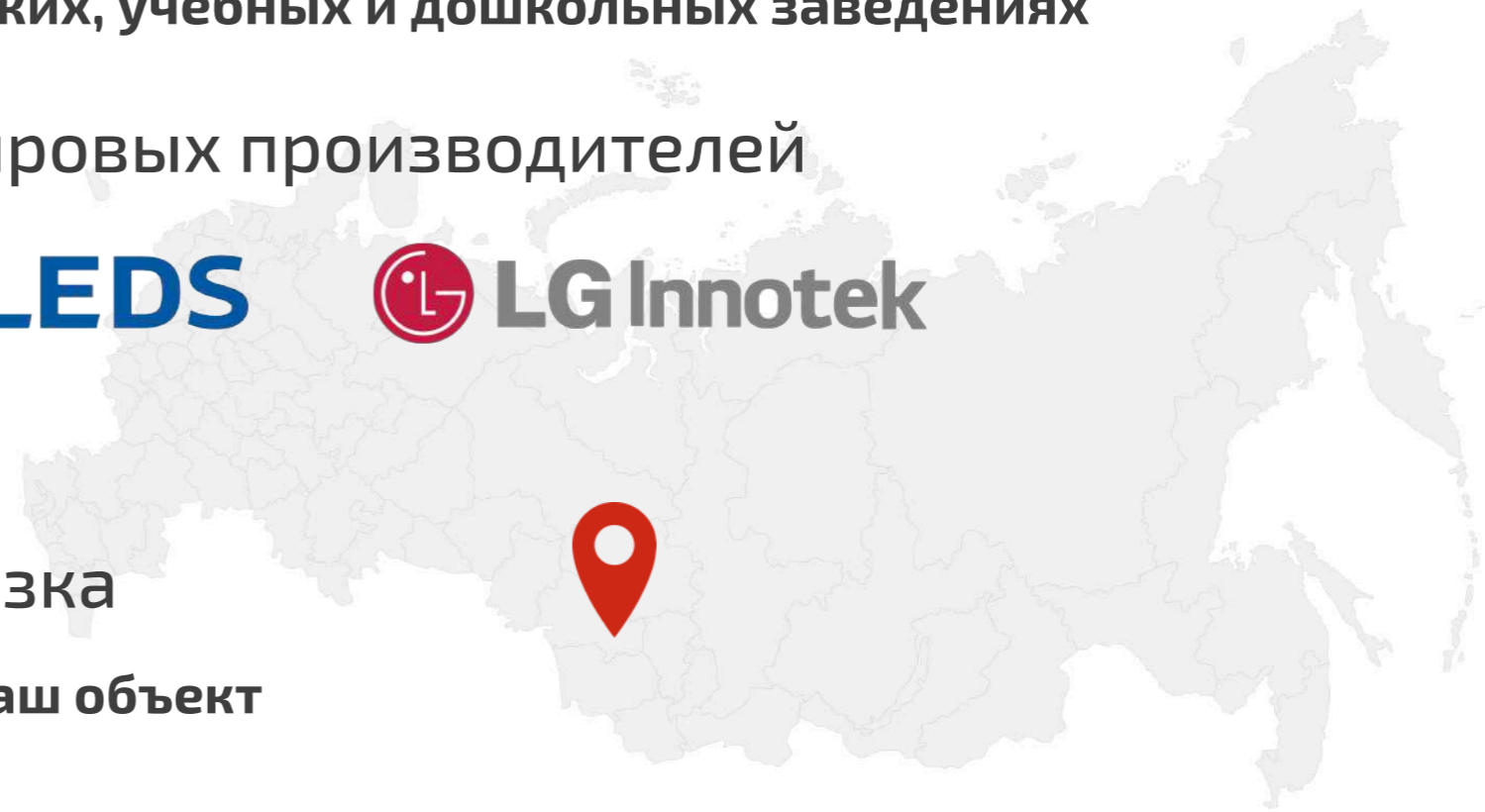
LUMILEDS



LG Innotek

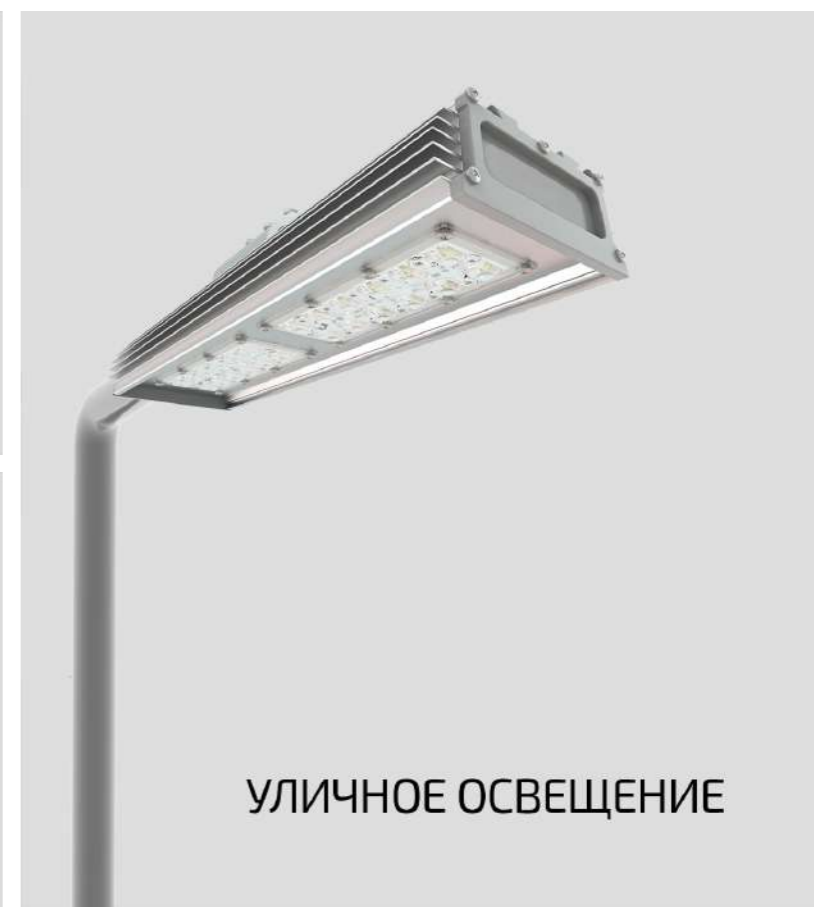
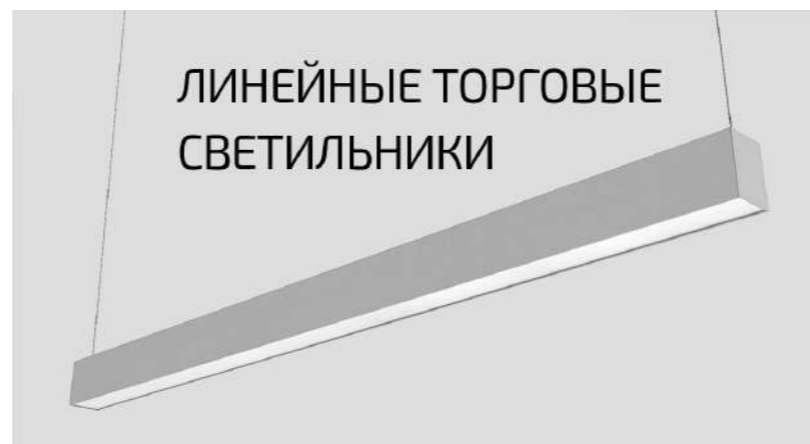
- Удобная транспортная развязка

Выгодно доставим светильники на Ваш объект
в России или Казахстане



Ассортимент 350 серийных моделей

А так же более 2000 модификаций светильников мы производим по индивидуальным характеристикам заказчика



За что нас ценят Заказчики?

- Бесплатно за 2 дня делаем светотехнические проекты в DIALux
- Оперативно предоставляем информацию по светильникам и условиям поставки
- Производим нестандартные модели под Ваши характеристики в стандартные сроки
- Соблюдаем все договоренности работы

DIALux



Создаем системы освещения с учетом особенностей вашего объекта

- Энергопотребление
- Способ крепления
- Назначение помещения
- Уровень освещенности
- Перепады напряжения
- Высота установки



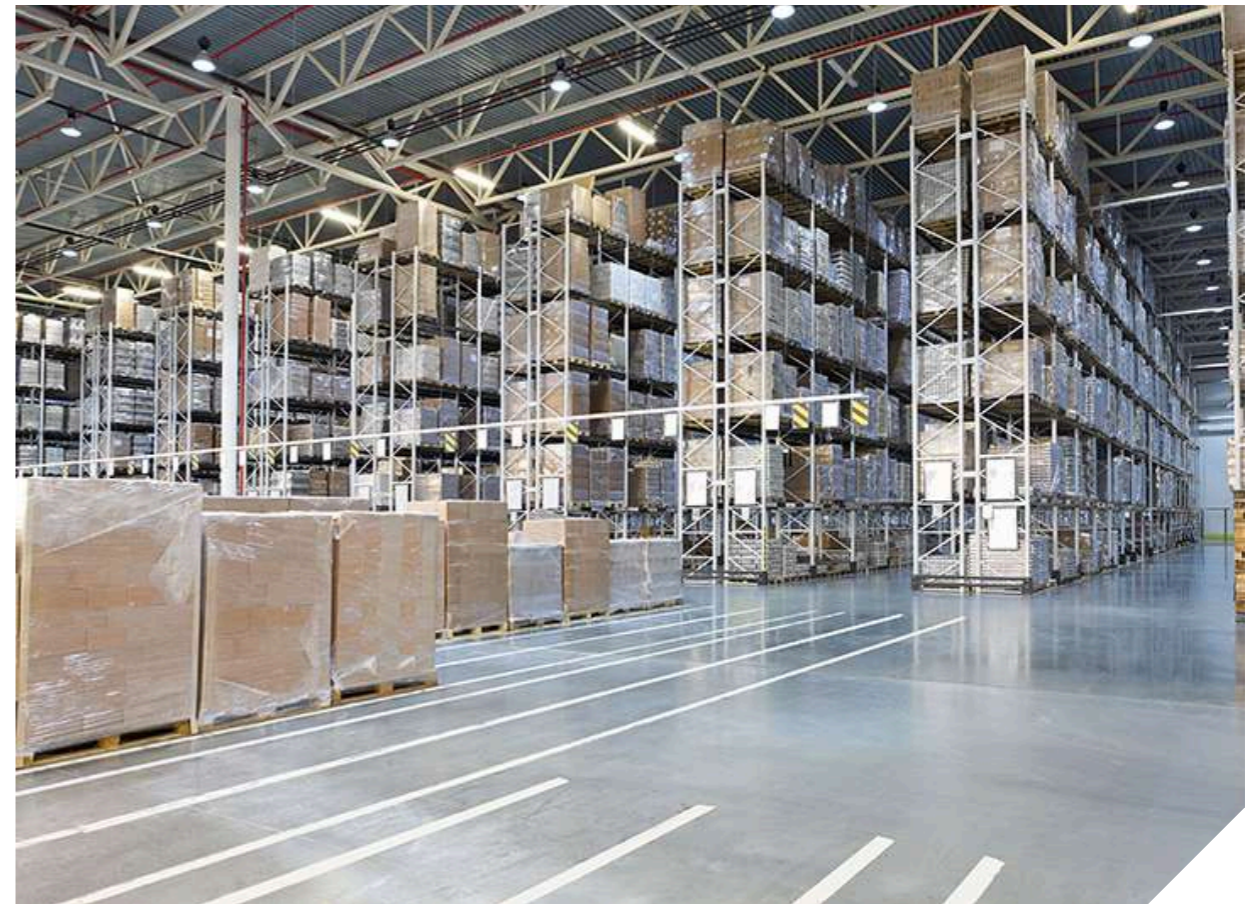
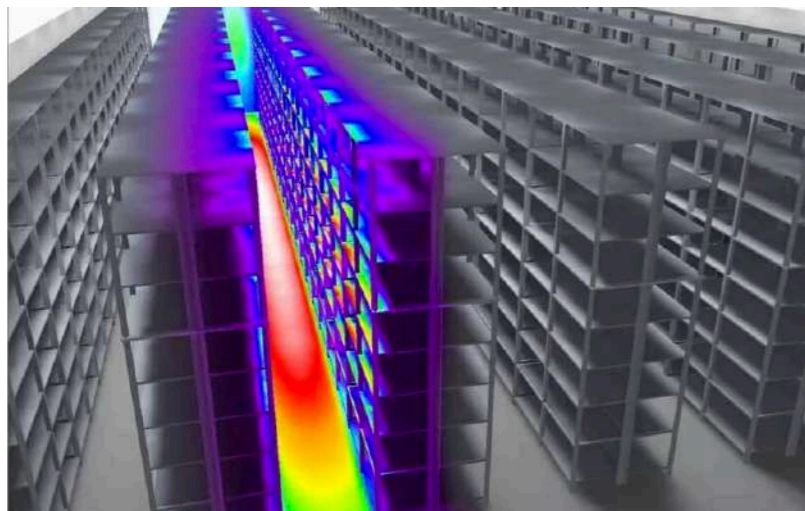
- Направленность светового потока
- Отсутствие слепящего эффекта
- Защита от пыли и влаги
- Равномерность засветки
- Особенности эксплуатации

Склады



Направляем световой поток только туда, куда нужно:

- При стеллажном хранении на боковую поверхность стеллажей и рабочую поверхность.
- При напольном хранении равномерная засветка.



Применяемые модели:

LC PROM, LC SKY PROM, LC PROM PL, LC PROM LINE,
LC LINE IP65

Нормы освещенности:

- Закрытые склады напольного хранения - 75 Лк
- Склады стеллажного хранения - 200 Лк
- Открытые склады - 20 Лк
- Экспедиция приема и выдача грузов - 150 Лк
- Сортировка и комплектация грузов - 200 Лк

Производство



Проектируем системы освещения производственных помещений, учитывая следующие требования:

- Равномерное освещение площадей с большим количеством рабочих мест.
- Локальное освещение рабочих мест с нужного ракурса.
- Защита светильников от скачков напряжения, вызванных запуском мощного оборудования.
- Антивандальное исполнение корпусов и защита от вибраций.



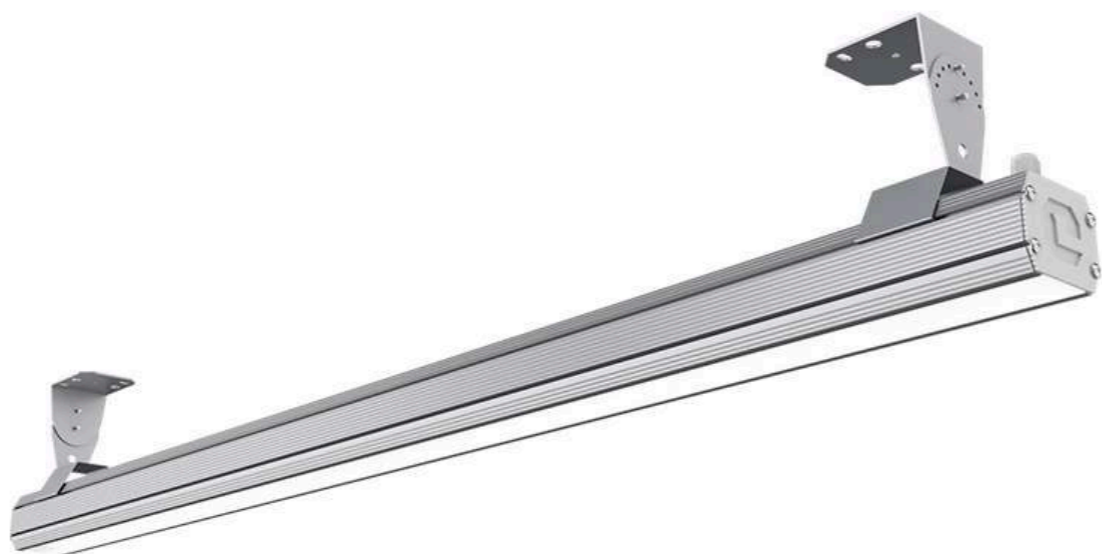
Применяемые модели:

LC PROM, LC SKY PROM, LC PROM PL, LC PROM LINE, LC LINE IP65

Нормы освещенности:

- Рабочее место - 200 Лк
- Сварочный цех - 200 Лк
- Малярный цех - 200 Лк
- Участки сборки приборов - 300 Лк
- Прессовое отделение - 200 Лк
- Котельные - 100 Лк

Парковки



Применение светильников торговой марки LC значительно снижает энергопотребление на объекта, а так же создает комфортный для водителя и пешехода уровень освещения.

- Применяются светильники в антивандальном корпусе.
- Комфортный свет без слепящего эффекта.
- Делаем аварийное освещение, на случай отключения электроэнергии.



Применяемые модели:

LC LINE IP65, LC PROM, LC PROM PL, LC PROM LINE

Нормы освещенности:

- Крытые/подземные парковки - 20 Лк
- Открытые парковки - 5 Лк

Автокомплексы, автомойки и СТО



Светодиодные светильники LC, применяемые для освещения помещений данного типа имеют следующие особенности:

- Высокий уровень защиты от пыли и влаги.
- Вариативность крепления: на стену/потолок.
- Отсутствие слепящего эффекта и бликов.
- Устойчивость к резким перепадам температур.



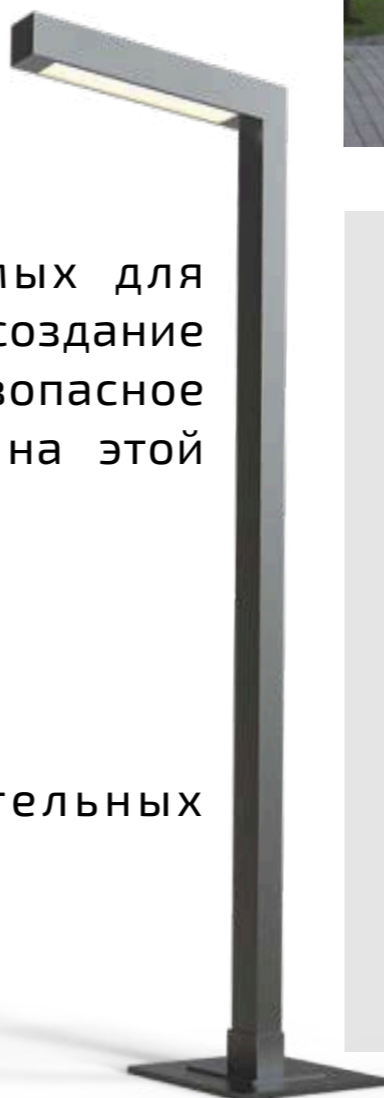
Применяемые модели:

LC LINE IP65, LC PROM, LC PROM PL, LC PROM LINE

Нормы освещенности:

- Мойка и уборка автомобилей - 150 Лк
- ТО автомобилей - 200 Лк
- Моторное отделение - 300 Лк
- Хранение автомобилей (парковка) - 20 Лк
- Открытые площадки хранения автомобилей - 5 Лк

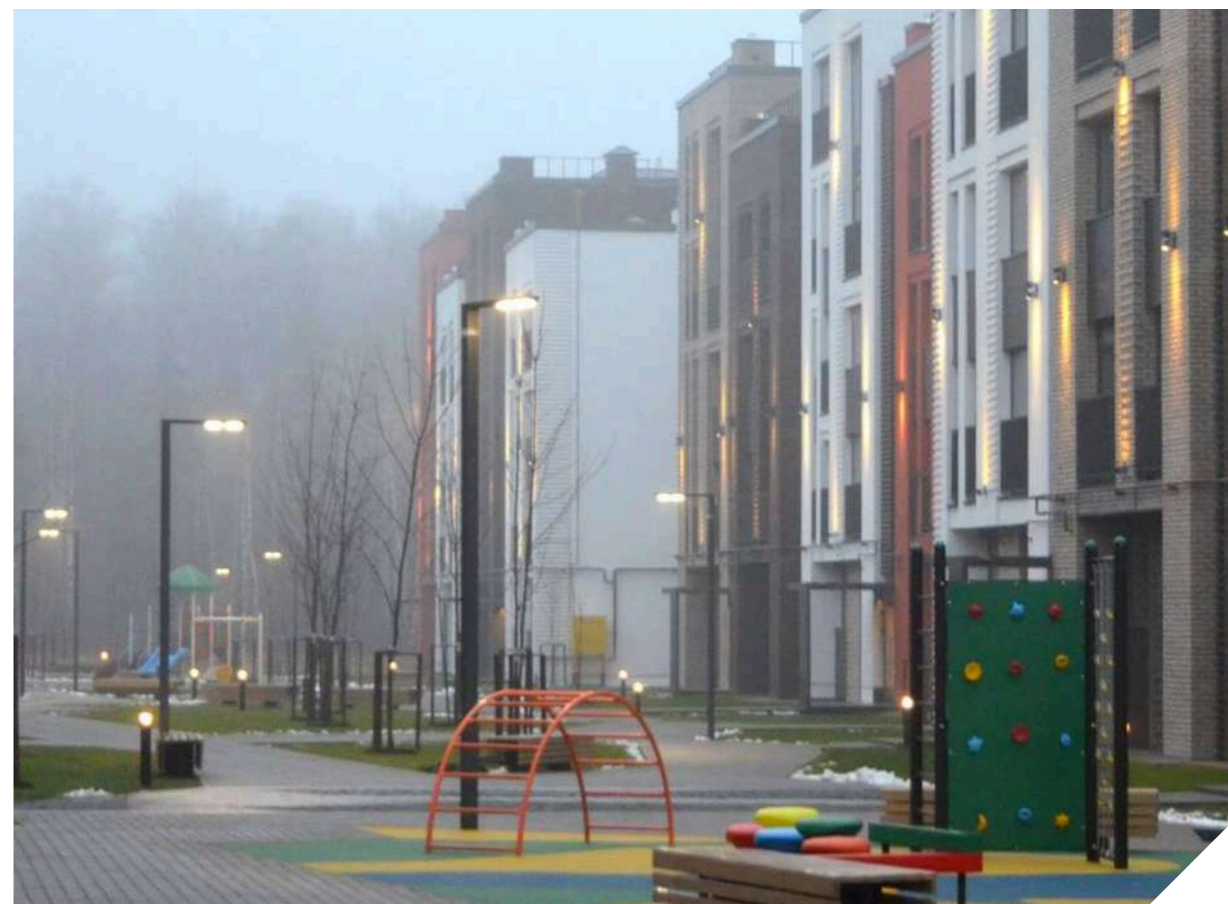
Уличные территории



Задача светильников, применяемых для освещения уличных территорий - создание освещенности, обеспечивающей безопасное нахождение людей и автомобилей на этой территории в темное время суток.

Требования к светильникам:

- Высокая световая эффективность.
- Надежная работа при отрицательных температурах.
- Большой срок службы.



Применяемые модели:

LC STREET, LC SKY

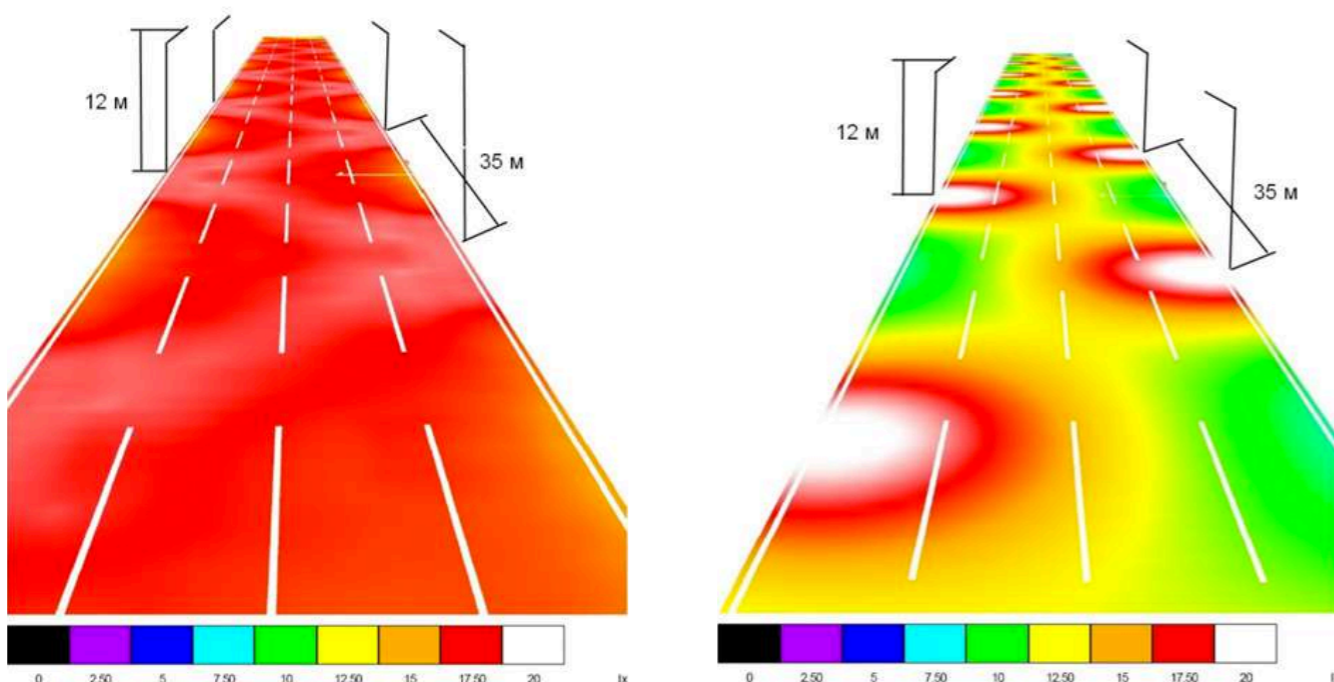
Нормы освещенности:

- Площадки перед входами в культурно-массовые объекты - 20 Лк
- Главные пешеходные улицы - 10 Лк
- Тротуары отделенные от проезжей части - 4 Лк

Автодороги



Создаем равномерную световую заливку всего дорожного полотна за счет применения вторичной оптики и светодиодов высокой эффективности.



Применяемые модели:

LC STREET, LC SKY

Нормы освещенности:

- Автомагистрали (Класс А) - 30 Лк
- Дороги районного значения (Класс Б) - 20 Лк
- Дороги местного значения (Класс В) - 15 Лк

АЗС



Освещение на АЗС решает следующие задачи:

- Обеспечение зрительного комфорта и безопасность для водителей и пешеходов.
- Привлечение внимания водителей в темное время суток.
- Побуждение к покупкам и позитивное впечатление о Бренде.

Поэтому важно спроектировать и организовать систему освещения с высоким уровнем зрительного комфорта и требуемой освещенностью в таких зонах, как информационная стелла, зона подъезда и выезда, заправочная зона, магазин, кафе и другие.

Применяемые модели:

- Внутреннее освещение: LC OFFICE, LC GRILYATO, LC PROM PL, LC LINE, LC HOME
- Наружное освещение: LC STREET, LC PROM, LC SKY, LC SKY PROM,

Нормы освещенности:

- Места заправки и слива нефтепродуктов - 20 Лк
- Проезжая часть АЗС - 10 Лк
- Подъездные пути с дороги (категории А и Б) - 15 Лк
- Подъездные пути с дороги (категория В) - 10 Лк

Спортивные объекты



Имеем опыт освещения спортивных объектов: от дворовой спортивной площадки, до освещения ледовых арен мировых стандартов!

Особенности светильников LC для спортивных объектов:

- Коэффициент цветопередачи CRI 90+.
- Мощность светильников до 1500 Вт.
- Высокий уровень зрительного комфорта.
- Отсутствие слепящего эффекта.
- Много вариаций креплений и типов монтажа.

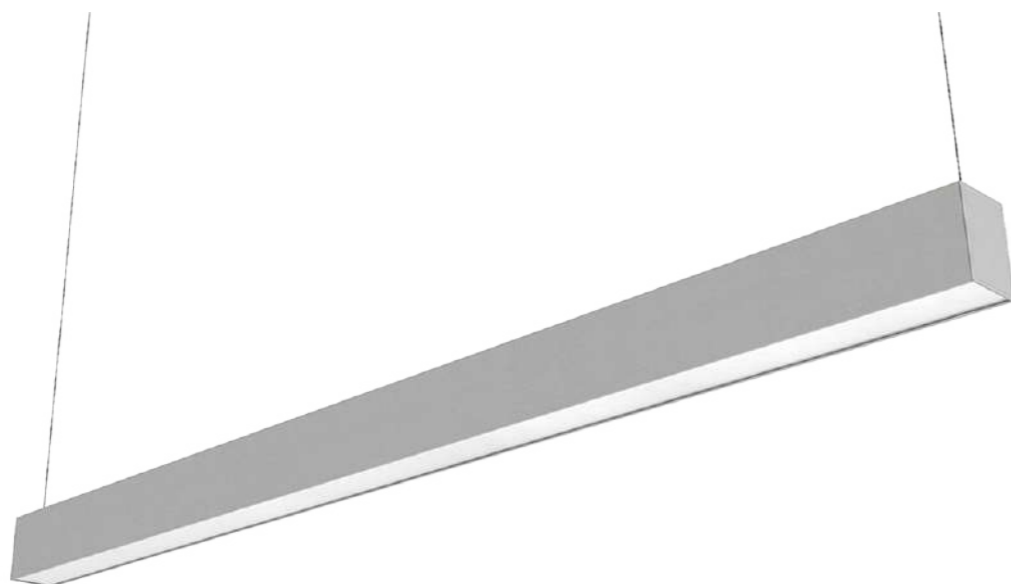
Применяемые модели:

LC SKY SPORT, LC STREET, LC SKY, LC SKY PROM

Нормы освещенности:

- Спортивные залы - 200 Лк
- Футбол (тренировка/соревнования) - 300/500 Лк
- Хоккей (тренировка/соревнования) - 500/500 Лк
- Бокс (тренировка/соревнования) - 200/1000 Лк
- Легкая атлетика (тренировка/соревнования) - 150/150 Лк
- Плавание (тренировка/соревнования) - 150/400 Лк

Торговые центры



Главное требование к освещению торговых помещений – стимулирование посетителей к совершению покупок.

Например, слишком яркий или, наоборот, тусклый свет может вызвать у ваших клиентов дискомфорт и желание покинуть магазин.

Мягкое равномерное освещение торгового центра положительно влияет на самочувствие человека и создает нужный для шопинга настрой.



Применяемые модели:

LC LINER, LC MODUL, LC LINE, LC OFFICE,
LC P-OFFICE, LC GRILYATO, LC HOME

Нормы освещенности:

- Площади перед ТЦ - 10 Лк
- Торг. залы продовольственных магазинов - 400 Лк
- Торг. залы магазинов одежды и электроники - 300 Лк
- Торг. залы магазинов мебели, спортивных товаров, строительных материалов, игрушек, канцелярских товаров - 200 Лк
- Помещения главных касс - 300 Лк

Бизнес центры



Задача освещения в офисе или других типах помещений с постоянным пребыванием людей - обеспечение высокого уровня комфорта и достаточная освещенность.

Светодиодные светильники LC обладают следующими преимуществами:

- Энергопотребление в 2,5 - 3 раза меньше аналогов.
- Отсутствие пульсаций светового потока.
- Бесшумная работа.
- Моментальное включение и выход в рабочий режим.

Применяемые модели:

LC OFFICE, LC P-OFFICE, LC OPTIMA, LC MODUL,
LC LINE, LC LINER, LC GRILYATO, LC HOME

Нормы освещенности:

- Кабинеты и рабочие комнаты (офисы) - 300 Лк
- Проектные залы, конструкторские - 500 Лк
- Лаборатории - 500 Лк
- Конференц залы - 200 Лк
- Компьютерные и читальные залы - 400 Лк

Гипермаркеты



Давно известно, что освещенность в гипермаркетах влияет на покупательскую способность. Владельцы гипермаркетов стремятся создать высокую освещенность, а это значит, что и затраты на электроэнергию высокие.

Мы проектируем системы освещения так, что бы уровень освещенности был высокий, а энергопотребление низким. Делаем это за счет использования высокоэффективных светодиодов, направленного света и грамотного проекта освещения.



Применяемые модели:

LC MODUL, LC LINE, LC GRILYATO, LC OFFICE

Нормы освещенности:

- Площади перед ТЦ - 10 Лк
- Торг. залы продовольственных магазинов - 400 Лк
- Торг. залы магазинов одежды и электроники - 300 Лк
- Торг. залы магазинов мебели, спортивных товаров, строительных материалов, игрушек, канцелярских товаров - 200 Лк
- Помещения главных касс - 300 Лк

Образовательные учреждения



К освещению образовательных учреждений применяются особые требования:

- СанПиН 2.4.2.2821-10 «Санитарно-эпидемиологические требования к условиям и организации обучения в общеобразовательных учреждениях»
- Требованиям письма Руководителя Роспотребнадзора Г.Г. Онищенко от 01.10.2012 № 11157-12-32 «Об организации санитарного надзора за использованием энергосберегающих источников света».

Светильники производства ПК Светлый Город отвечают всем этим требованиям и имеют протоколы испытаний, подтверждающие соответствие требованиям СанПиН.



Применяемые модели:

LC OFFICE, LC P-OFFICE, LC OPTIMA, LC CLASSIC

Нормы освещенности:

- Освещение на классной доске - 500 Лк
- Кабинеты черчения - 500 Лк
- Учебные классы и аудитории - 400 Лк
- Кабинет информатики - 400 Лк
- Кабинеты трудов и лаборатории - 400 Лк
- Актзовые залы - 300 Лк
- Спортивные залы - 200 Лк

Медицинские учреждения



К освещению медицинских учреждений применяются следующие требования:

- Экологичность
- Безопасность
- Отсутствие мерцания
- Высокая степень защиты от пыли и влаги

Мы производим светильники, которые отвечают всем этим требованиям и обеспечивают надежное освещение на длительный срок.



Применяемые модели:

LC OFFICE, LC OFFICE IP65, LC P-OFFICE, LC CLASSIC

Нормы освещенности:

- Медицинские кабинеты - 300 Лк
- Процедурные кабинеты - 500 Лк
- Кабинеты врачей и перевязочные - 300 Лк
- Регистратура - 200 Лк

Гарантия на оборудование

Если в течении 5 лет светильник выйдет из строя, мы бесплатно произведем ремонт или заменим его на новый.

Причем, все затраты на транспортировку светильника мы возьмем на себя!



Защита от короткого замыкания



Защита от пыли и влаги IP67



Защита от 380 В



Защита от скачков напряжения до 4000 В



Срок службы 30 лет



Нам доверяют свой бизнес

ПРОИЗВОДСТВО



НЕФТЕГАЗ



ЭНЕРГЕТИКА



АКЦИОНЕРНОЕ ОБЩЕСТВО
"САЛЕХАРДЭНЕРГО"



АО "Витимэнерго"



ОБРАЗОВАНИЕ



Нам доверяют свой бизнес

ТОРГОВЛЯ



ДРУГИЕ



АВТОБИЗНЕС



СПОРТ



ЛОГИСТИКА



Нам доверяют государственные заказчики



Администрация
Володарского
муниципального района



Администрация
г. Ахтубинск



Администрация
Варгашинского поссовета



Администрация
МО «Город Удачный»



Администрация
г. Лысково



Администрация
Кобляковского
сельского поселения



Администрация
Техтюрского наслега



Фонд социального
страхования РФ



Арбитражный суд
Ивановской области



УФСИН России по
Чувашской республике



Региональные отделения
ФГУП «Почта России»



ФГУП «Радиочастотный центр
Центрального ФО» в СФО



Региональные отделения
Федеральной
налоговой службы



Управление судебного
департамента
в Красноярском крае



Управление МЧС
по Кемеровской области



Нам доверяют государственные заказчики



Администрация
МО «Томаринский ГО»
Сахалинской области



ГКУ Ямало-Ненецкого
АО «Недра Ямала»



Екатеринбургское МУП
«Екатеринбургский
метрополитен»



МУП «ЭлектроСеть»
г. Череповец



ГБУЗ «Челябинский
областной клинический
центр онкологии и
ядерной медицины»



Федеральная служба
Гос. Статистики по
респ. Саха (Якутия)



Администрация
г. Билибино



Администрация
п.г.т. Ола



Администрация Павловского
Сельсовета Красноярского
края



ГАУЗ Республиканская
клиническая больница
имени Н. А. Семашко



АО Машзавод «Штамп»
им. Ванникова



ГБУ Здравоохранения
«Уральский институт
кардиологии»



Дирекция по Содержанию
Казенного Имущества
Республики Коми



Управление
государственных закупок
Брянской области

Фото с реализованных объектов

Ледовая арена имени В.А. Третьяка, Московская область, г. Щелково



Фото с реализованными объектами

Складской комплекс г. Казань.

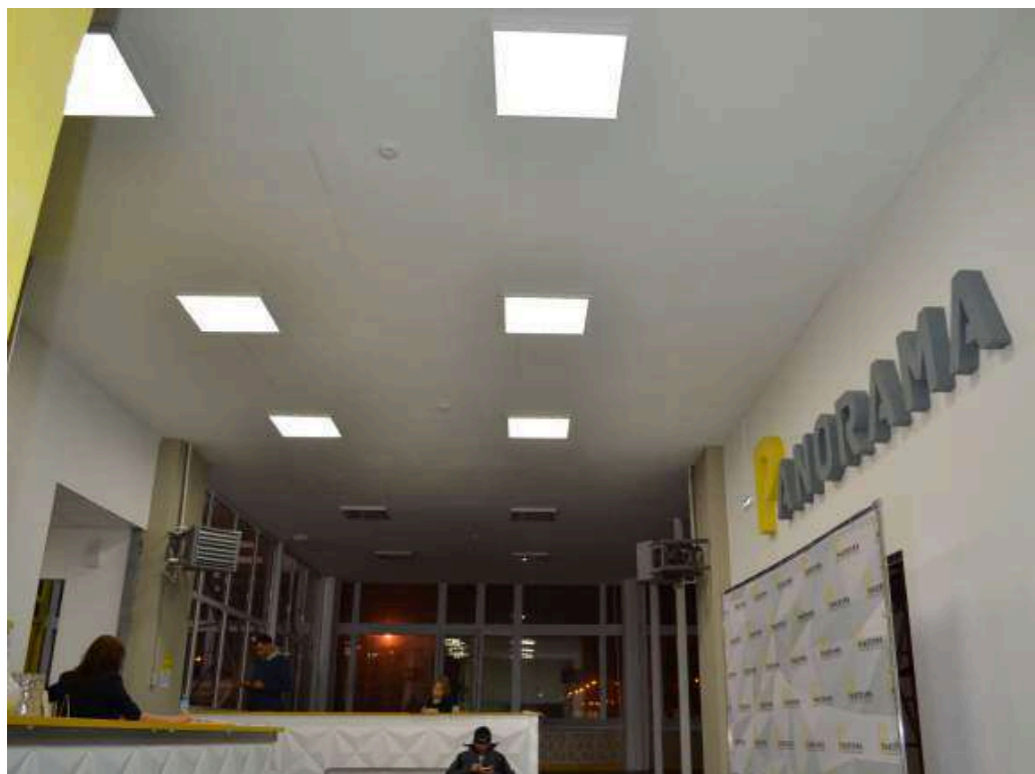


Автосалон «LADA» г. Липецк

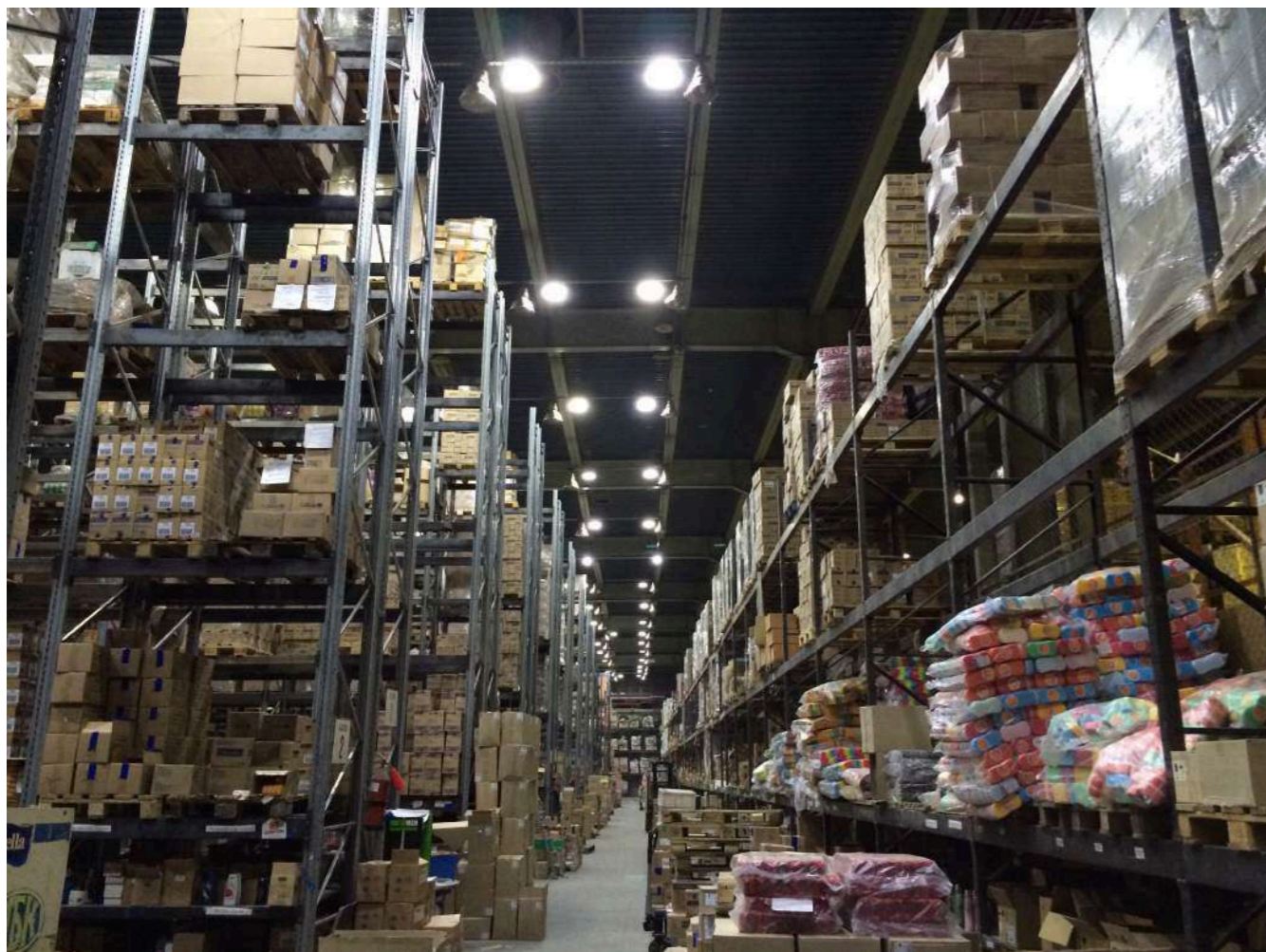




Машинный зал
Саяно-Шушенской
ГЭС, ПАО РусГидро



Скалолазный центр
PANORAMA
г. Новосибирск

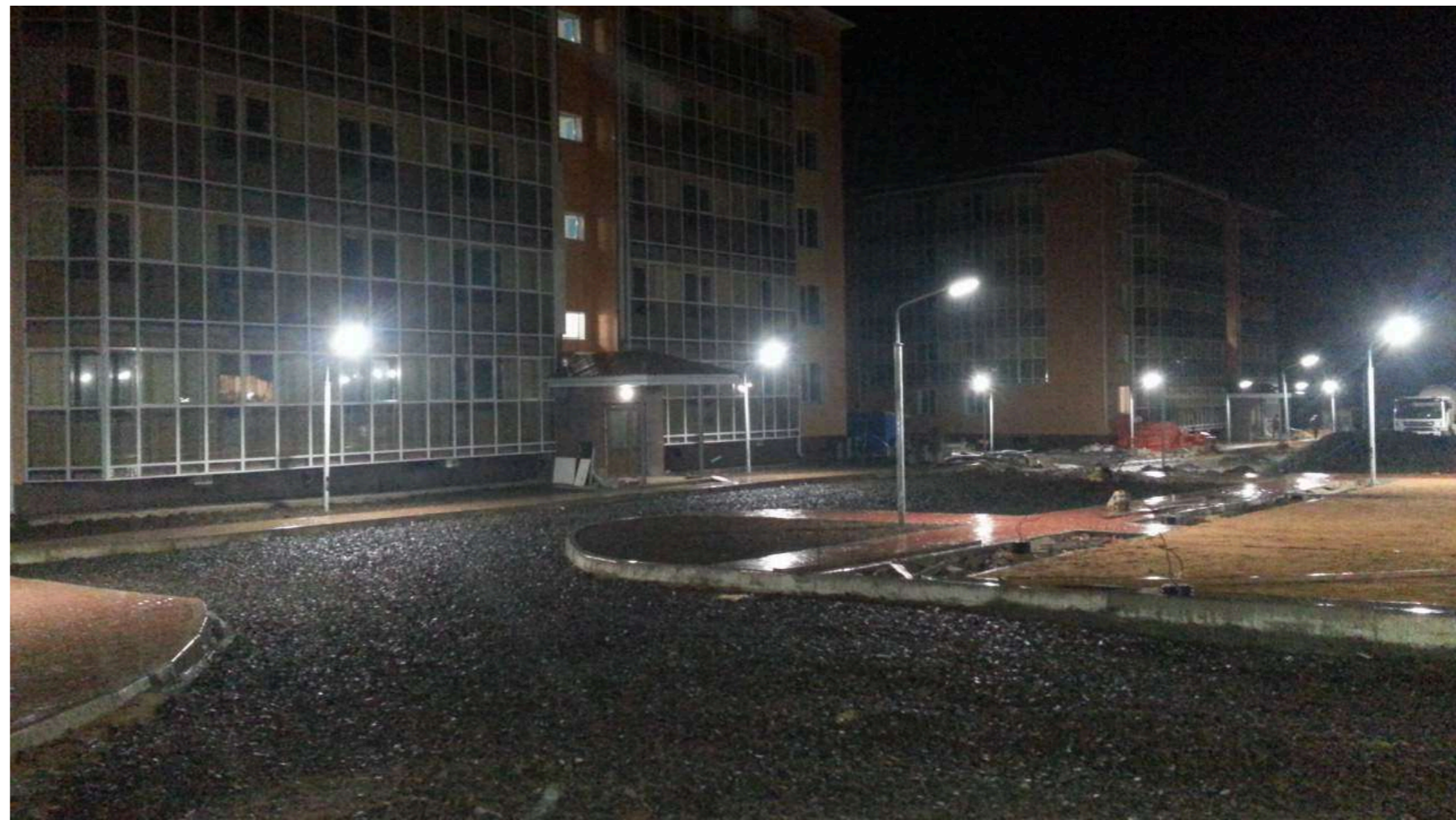


Складской комплекс
г. Новосибирск



Сеть автотехцентров «СНЕК»
г. Улан-Удэ

Жилой комплекс
г. Красноярск



Горновский завод
спецжелезобетона, пос.
Горный, Тогучинского р-на





ТЦ «Happy MALL»
Казахстан, г. Степногорск



Склад «БЕРГ-ХОЛДИНГ»
г. Новосибирск

*Больше фотографий выполненных
объектов смотрите на нашем сайте
LCSVET.RU в разделе Портфолио*

Сертификаты

Сертификат соответствия ТР ТС

Подтверждает соответствие светильников торговой марки LC техническим регламентам таможенного союза о безопасности низковольтного оборудования и электромагнитной совместимости технических средств, что допускает свободное обращение продукции на территории стран Таможенного союза.

ЕАЭС **ЕВРАЗИЙСКИЙ ЭКОНОМИЧЕСКИЙ СОЮЗ**
ДЕКЛАРАЦИЯ О СООТВЕТСТВИИ

Заявитель: Общество с ограниченной ответственностью Производственная Компания «Светлый Город». Место нахождения и адрес места осуществления деятельности: 630083, Российская Федерация, Новосибирская область, город Новосибирск, улица Большевикская, дом 120, офис 27, Основной государственный регистрационный номер: 1185476014976, телефон: 8(913)0067229, адрес электронной почты: info@lc54.ru

в лице Генерального директора Левшенкова Сергея Владимировича заявляет, что Световое оборудование не бытового назначения, напряжение питания 220 В: Светодиодные светильники, торговой марки LC. Продукция изготовлена в соответствии с ТУ 27.40.25-001-25853181-2018 «Светильники светодиодные. Технические условия»

Изготовитель: Общество с ограниченной ответственностью Производственная Компания «Светлый Город». Место нахождения и адрес места осуществления деятельности по изготовлению продукции: 630083, Российская Федерация, Новосибирская область, город Новосибирск, улица Большевикская, дом 120, офис 27. Код ТН ВЭД ЕАЭС 9405 40. Серийный выпуск.

Соответствует требованиям Технического регламента таможенного союза ТР ТС 004/2011 "О безопасности низковольтного оборудования"; Технического регламента таможенного союза ТР ТС 020/2011 "Электромагнитная совместимость технических средств"

Декларация о соответствии принята на основании протокола № 00865-06/2018-05 от 10.05.2018 года. Испытательная лаборатория (центр) продукции народного потребления Общества с ограниченной ответственностью «Межрегиональный центр исследований и испытаний», регистрационный номер аттестата аккредитации № RA.RU.21A047. Схема декларирования: 3д

Дополнительная информация ГОСТ IEC 60598-1-2013 «Светильники. Часть 1. Общие требования и методы испытаний.» ГОСТ IEC 62493-2014 «Оценка осветительного оборудования, связанного с влиянием на человека электромагнитных полей.» разделы 4 и 5 СТБ EN 55015-2006 «Электромагнитная совместимость. Радиопомехи от электрического светового и аналогичного оборудования. Нормы и методы измерений.» разделы 5 и 7 ГОСТ 30804.3-2-2013 (IEC 61000-3-2:2009) «Совместимость технических средств электромагнитная. ГОСТ IEC 62471-2013 Фотобиологическая безопасность лампы и ламповых систем. ГОСТ IEC 61547-2013 Совместимость технических средств электромагнитная. Помехоустойчивость светового оборудования общего назначения. Требования и методы испытаний. Эмиссия гармонических составляющих тока техническими средствами с потребляемым током не более 16 А (в одной фазе). Нормы и методы испытаний.» Раздел 5 СТБ IEC 61000-3-3:2011 «Электромагнитная совместимость. Часть 3-3. Нормы. Ограничение изменений, колебаний напряжения и фликера в низковольтных системах электроснабжения для оборудования с номинальным током <= 16А в одной фазе, которое не подлежит условному соединению.» Условия хранения продукции в соответствии с ГОСТ 15150-69. Срок хранения (службы, годности) указан в прилагаемой к продукции товаросопроводительной и/или эксплуатационной документации.

Декларация о соответствии действительна с даты регистрации по 16.05.2023 включительно

Левшенков Сергей Владимирович
[И.О. Заявитель]

Регистрационный номер декларации о соответствии: ЕАЭС N RU Д-РУ.АУ04.В.69981
Дата регистрации декларации о соответствии 17.05.2018

Сертификат пожарной безопасности

Подтверждает, что светодиодные светильники торговой марки LC соответствуют требованиям пожарной безопасности (ГОСТ Р МЭК 60598-1-2011 Светильники)

СИСТЕМА ДОБРОВОЛЬНОЙ СЕРТИФИКАЦИИ
ПОЖАРНОЙ БЕЗОПАСНОСТИ
№ РОСС RU.31653.04СПБ0.П01.001

СЕРТИФИКАТ СООТВЕТСТВИЯ
№ РОСС RU.31653.04СПБ0.П01.001

ЗАЯВИТЕЛЬ: Общество с ограниченной ответственностью «Светлый Город». ОГРН: 1135476105797, 630102, Российская Федерация, город Новосибирск, улица Кирова, дом 82, офис 607, тел./факс: +7 (383) 201-84-97, email: info@lc54.ru

ИЗГОТОВИТЕЛЬ: Общество с ограниченной ответственностью «Светлый Город». ОГРН: 1135476105797, 630102, Российская Федерация, город Новосибирск, улица Кирова, дом 82, офис 607, тел./факс: +7 (383) 201-84-97, email: info@lc54.ru

ОРГАН ПО СЕРТИФИКАЦИИ: Общество с ограниченной ответственностью «ФСЛ», 127906, г. Москва, ул. Долгоруковская, дом 23А, строение 1, тел.: +7 (495) 502-43-69, email: 5024369@mail.ru. Аттестат аккредитации № РОСС RU.31653.04СПБ0.П01

ПОДТВЕРЖДАЕТ, ЧТО ПРОДУКЦИЯ: Светодиодные светильники для внутреннего и наружного освещения серии LC. Торговая марка «LC». Выпускаемые по ТУ 3461-001-4222083-2015. Серийный выпуск

СООТВЕТСТВУЕТ ТРЕБОВАНИЯМ: ГОСТ Р МЭК 60598-1-2011 Светильники. Часть 1. Общие требования и методы испытаний. п.13.3

ПРОВЕДЕННЫЕ ИССЛЕДОВАНИЯ (ИСПЫТАНИЯ) И ИЗМЕРЕНИЯ: Протокол испытаний № 1597-ИТ.Л.ПБ-2017 от 10.10.2017 Испытательная лаборатория ООО «ПромТехСтандарт» аттестат аккредитации № РОСС RU.31653.04СПБ0.И101 выдан 04.04.2017

ПРЕДСТАВЛЕННЫЕ ДОКУМЕНТЫ: Сертификат соответствия ГОСТ ISO 9001-2011 (ISO 9001:2008), № РОСС RU.3748.04НАУ0 - 54000777002906.102015, срок с 23.10.2015 по 23.10.2018

СРОК ДЕЙСТВИЯ СЕРТИФИКАТА СООТВЕТСТВИЯ с 10.10.2017 по 09.10.2020

Руководитель (заместитель руководителя) А.М. Куадрос
Эксперт (эксперты) М.А. Дубинина

Сертификат качества ISO 9001

Подтверждает успешное внедрение на производстве системы менеджмента качества, что является дополнительным доказательством высокого качества светодиодных светильников торговой марки LC

ФЕДЕРАЛЬНОЕ АГЕНТСТВО ПО ТЕХНИЧЕСКОМУ РЕГУЛИРОВАНИЮ И МЕТРОЛОГИИ
СИСТЕМА СЕРТИФИКАЦИИ «НАУСЕРТ»
www.naucert.ru
Регистрационный номер РОСС RU.3748.04НАУ0
в Едином реестре зарегистрированных систем сертификации

НАУСЕРТ
INTEGRATED SYSTEMS
ISO 9000 • ISO 14000

Открытое акционерное общество «Межрегиональный научный центр сравнительных исследований и оценки соответствия «НАУСЕРТ», 101000, г.Москва, ул.Покровка, 1/13, ИНН: 7701868292

СЕРТИФИКАТ СООТВЕТСТВИЯ
Включен в Единый Реестр НАУСЕРТ.RU за номером:
РОСС RU.3748.04НАУ0 - 54000777002906.102015

Дата выдачи: 23 октября 2015 года Действителен до: 23 октября 2018 года

Настоящий Сертификат соответствия удостоверяет, что система менеджмента качества ООО «Светлый Город», ИНН:5410778668, ОГРН:1135476105797, 630102, г.Новосибирск, ул. Кирова, д. 82, оф. 607

Применительно к производству и поставке светодиодных светильников

Соответствует требованиям
ГОСТ ISO 9001-2011 (ISO 9001:2008)

Эксперт: И.А. Рабова
Условие действия: прохождение инспекционных контролей в 2016 и 2017 годах

Ежегодный инспекционный контроль пройден
Эксперт: М.А. Дубинина
М.П. НАУСЕРТ

Ежегодный инспекционный контроль пройден
Эксперт: И.А. Рабова
М.П. НАУСЕРТ

Наши гарантии и ответственность перед Вами



Гарантия на светильник 5 лет



Соответствие светильника заявленным характеристикам



Гарантия уровня освещенности на объекте



Гарантия низкой цены доставки



Гарантия экономии на энергопотреблении



Светильники соответствуют ГОСТам



Гарантия сроков поставки



НОВОСИБИРСКИЙ ЗАВОД СВЕТОДИОДНЫХ СВЕТИЛЬНИКОВ

Светлый Город

По вопросам продаж и поддержки обращайтесь:

Москва (495)268-04-70

Архангельск (8182)63-90-72

Астана (7172)727-132

Астрахань (8512)99-46-04

Барнаул (3852)73-04-60

Белгород (4722)40-23-64

Брянск (4832)59-03-52

Владивосток (423)249-28-31

Волгоград (844)278-03-48

Вологда (8172)26-41-59

Воронеж (473)204-51-73

Екатеринбург (343)384-55-89

Иваново (4932)77-34-06

Ижевск (3412)26-03-58

Иркутск (395)279-98-46

Казань (843)206-01-48

Калининград (4012)72-03-81

Калуга (4842)92-23-67

Кемерово (3842)65-04-62

Киров (8332)68-02-04

Краснодар (861)203-40-90

Красноярск (391)204-63-61

Курск (4712)77-13-04

Липецк (4742)52-20-81

Магнитогорск (3519)55-03-13

Мурманск (8152)59-64-93

Набережные Челны (8552)20-53-41

Нижний Новгород (831)429-08-12

Новокузнецк (3843)20-46-81

Новосибирск (383)227-86-73

Омск (3812)21-46-40

Орел (4862)44-53-42

Оренбург (3532)37-68-04

Пенза (8412)22-31-16

Пермь (342)205-81-47

Ростов-на-Дону (863)308-18-15

Рязань (4912)46-61-64

Самара (846)206-03-16

Санкт-Петербург (812)309-46-40

Саратов (845)249-38-78

Севастополь (8692)22-31-93

Симферополь (3652)67-13-56

Смоленск (4812)29-41-54

Сочи (862)225-72-31

Ставрополь (8652)20-65-13

Сургут (3462)77-98-35

Тверь (4822)63-31-35

Томск (3822)98-41-53

Тула (4872)74-02-29

Тюмень (3452)66-21-18

Ульяновск (8422)24-23-59

Уфа (347)229-48-12

Хабаровск (4212)92-98-04

Челябинск (351)202-03-61

Череповец (8202)49-02-64

Ярославль (4852)69-52-93

Киргизия (996)312-96-26-47

Казахстан (7273)495-231

Таджикистан (992)427-82-92-69

Единый адрес для всех регионов: ctw@nt-rt.ru || <https://lcsvet.nt-rt.ru>